

ΜΕΣΟΓΕΙΑΚΗ ΦΩΚΙΑ

Monachus monachus

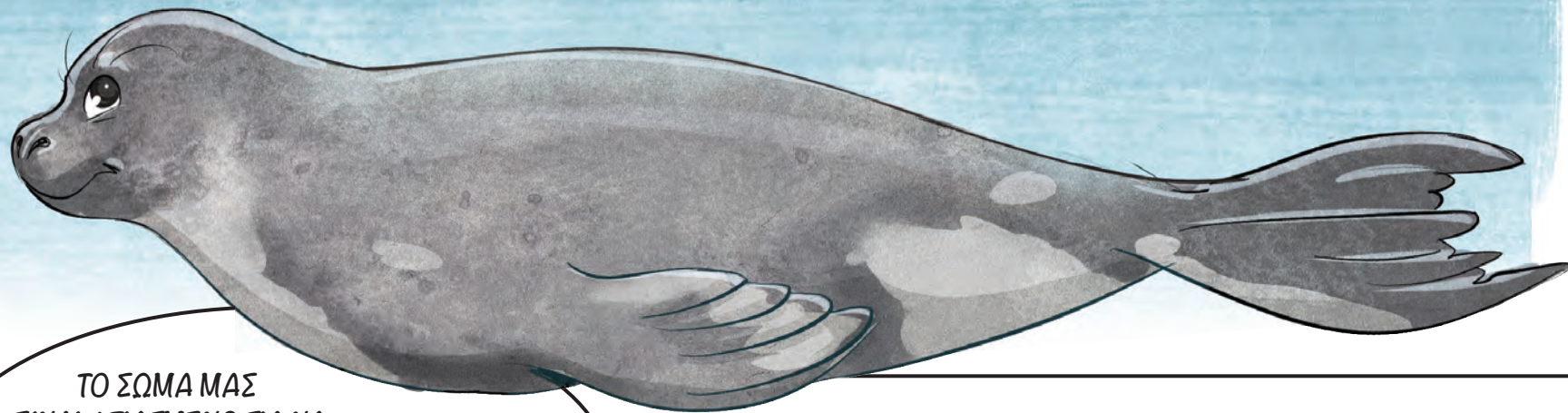


MONK
SEAL
ALLIANCE



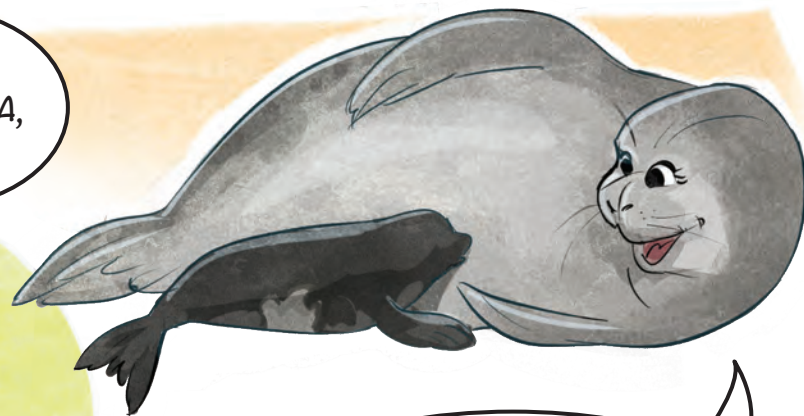
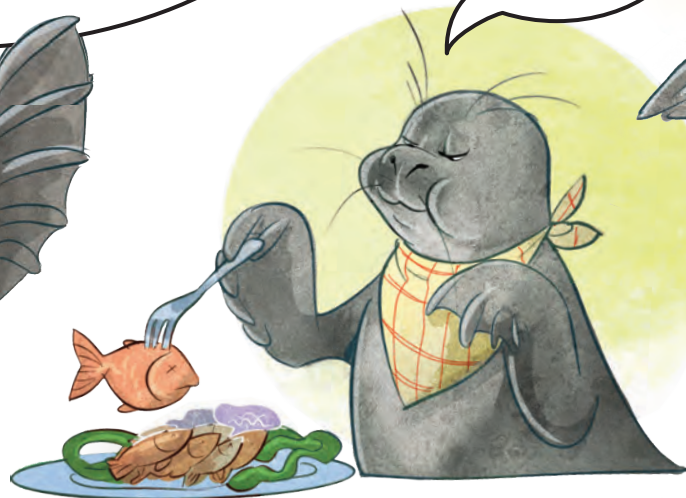
MO:m

ΕΝΑ ΑΠΟ ΤΑ ΜΕΓΑΛΥΤΕΡΑ ΘΗΛΑΣΤΙΚΑ ΤΗΣ ΕΛΛΑΔΑΣ ΕΙΝΑΙ Η ΜΕΣΟΓΕΙΑΚΗ ΦΩΚΙΑ, ΠΟΥ ΖΕΙ ΣΤΙΣ ΑΚΤΕΣ ΜΑΣ ΑΠΟ ΤΑ ΑΡΧΑΙΑ ΧΡΟΝΙΑ. ΔΥΣΤΥΧΩΣ, ΕΧΟΥΝ ΑΠΟΜΕΙΝΕΙ ΠΟΛΥ ΛΙΓΕΣ ΦΩΚΙΕΣ ΣΕ ΣΧΕΣΗ ΜΕ ΤΟΤΕ ΚΑΙ ΤΟ ΕΙΔΟΣ ΚΙΝΔΥΝΕΥΕΙ ΝΑ ΕΞΑΦΑΝΙΣΤΕΙ ΓΙΑ ΠΑΝΤΑ, ΑΝ ΔΕΝ ΦΡΟΝΤΙΣΟΥΜΕ ΓΙΑ ΤΗΝ ΠΡΟΣΤΑΣΙΑ ΚΑΙ ΔΙΑΤΗΡΗΣΗ ΤΟΥ.



ΤΟ ΣΩΜΑ ΜΑΣ
ΕΙΝΑΙ ΦΤΙΑΓΜΕΝΟ ΓΙΑ ΝΑ
ΚΟΛΥΜΠΑΜΕ. ΕΧΕΙ ΑΤΡΑΚΤΟΕΙΔΕΣ ΣΧΗΜΑ ΚΑΙ
ΤΑ ΠΤΕΡΥΓΙΑ ΜΑΣ ΕΙΝΑΙ ΣΑΝ ΚΟΥΠΙΑ ΜΕ ΜΙΑ
ΜΕΓΑΛΗ ΜΕΜΒΡΑΝΗ ΑΝΑΜΕΣΑ
ΣΤΑ ΔΑΧΤΥΛΑ.

ΕΙΜΑΣΤΕ
ΣΑΡΚΟΦΑΓΑ,
ΝΙΑΜ!

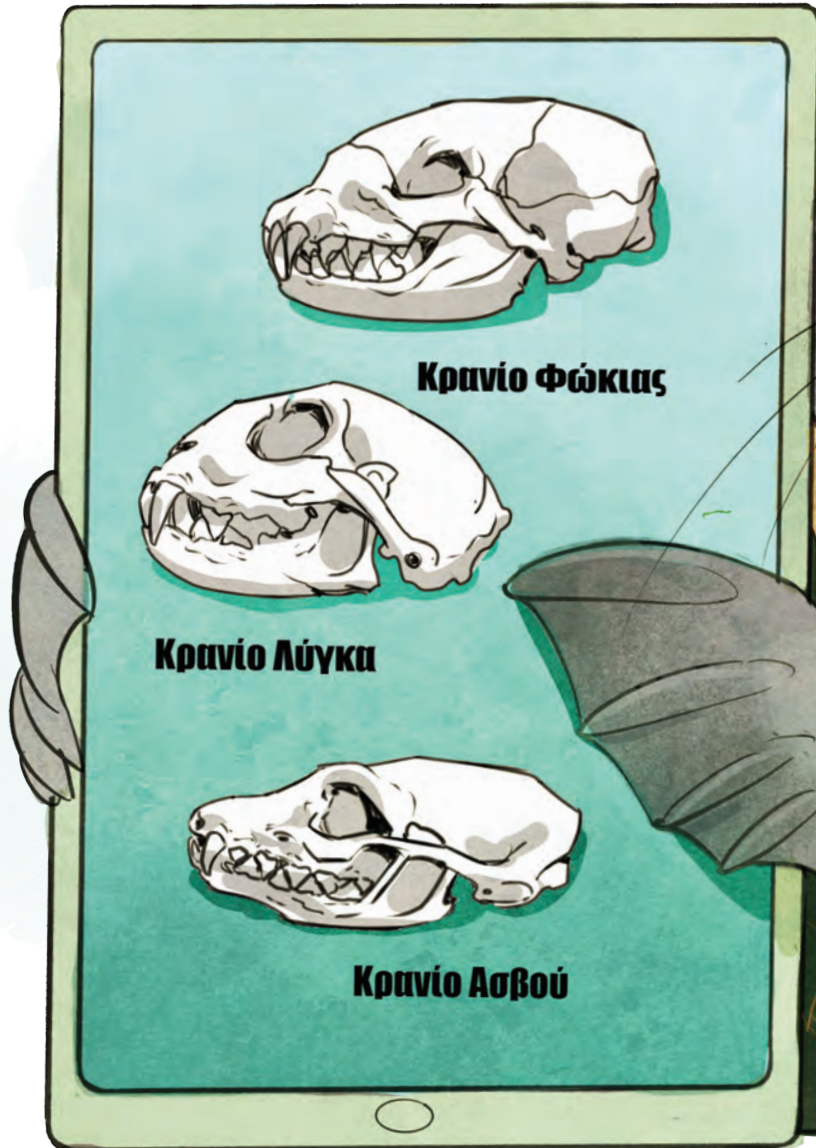


ΟΠΩΣ ΤΑ
ΠΕΡΙΣΣΟΤΕΡΑ ΘΗΛΑΣΤΙΚΑ
ΕΤΣΙ ΚΑΙ ΕΜΕΙΣ ΓΕΝΝΑΜΕ ΜΙΚΡΑ
ΚΑΙ ΤΑ ΘΗΛΑΖΟΥΜΕ.

ΧΑΡΑΚΤΗΡΙΣΤΙΚΑ ΤΟΥ ΕΙΔΟΥΣ:

ΟΝΟΜΑ: ΜΕΣΟΓΕΙΑΚΗ ΦΩΚΙΑ
ΛΑΤΙΝΙΚΑ: MONACHUS MONACHUS

ΜΕΓΙΣΤΟ ΜΗΚΟΣ: 2,8 ΜΕΤΡΑ
ΜΕΓΙΣΤΟ ΒΑΡΟΣ: 300 ΚΙΛΑ
ΜΕΓΙΣΤΟ ΟΡΙΟ ΗΛΙΚΙΑΣ: 30-35 ΧΡΟΝΙΑ



ΠΡΟΕΡΧΟΜΑΣΤΕ
ΑΠΟ ΘΗΛΑΣΤΙΚΑ ΤΗΣ ΣΤΕΡΙΑΣ
ΚΑΙ ΜΟΙΑΖΟΥΜΕ ΣΤΟΥΣ ΣΚΥΛΟΥΣ
ΚΑΙ ΤΙΣ ΑΡΚΟΥΔΕΣ. ΤΑ ΔΟΝΤΙΑ ΜΑΣ
ΕΙΝΑΙ ΕΙΔΙΚΑ ΓΙΑ ΝΑ ΚΥΝΗΓΑΜΕ.
ΤΟ ΤΡΙΧΩΜΑ ΜΑΣ ΕΙΝΑΙ ΓΚΡΙΖΟ Ή
ΚΑΦΕ ΑΝΟΙΧΤΟ, ΤΑ ΜΩΡΑ ΜΑΣ
ΟΜΩΣ ΓΕΝΝΙΟΥΝΤΑΙ ΠΑΝΤΑ
ΜΑΥΡΑ ΜΕ ΑΣΠΡΗ
ΚΟΙΛΙΑ.

ΥΠΑΡΧΟΥΝ ΔΥΟ ΑΚΟΜΑ ΕΙΔΗ
ΦΩΚΙΑΣ ΠΟΥ ΜΟΙΑΖΟΥΝ ΜΕ ΕΜΑΣ:
Η ΦΩΚΙΑ ΤΗΣ ΚΑΡΑΪΒΙΚΗΣ ΠΟΥ ΕΞΑΦΑΝΙΣΤΗΚΕ
ΠΕΡΙΠΟΥ ΤΟ 1950, ΚΑΙ Η ΦΩΚΙΑ ΤΗΣ ΧΑΒΑΗΣ ΠΟΥ
ΚΙΝΔΥΝΕΥΕΙ ΝΑ ΕΞΑΦΑΝΙΣΤΕΙ ΑΝ ΚΑΙ ΔΕΝ
ΑΠΕΙΛΕΙΤΑΙ ΤΟΣΟ ΟΣΟ Η ΜΕΣΟΓΕΙΑΚΗ
ΦΩΚΙΑ.

Η ΜΕΣΟΓΕΙΑΚΗ ΦΩΚΙΑ ΠΙΟ ΠΑΛΙΑ ΚΑΤΟΙΚΟΥΣΕ ΣΕ ΟΛΕΣ ΤΙΣ ΧΩΡΕΣ ΠΟΥ ΒΡΕΧΟΝΤΑΙ ΑΠΟ ΤΗ ΜΕΣΟΓΕΙΟ ΚΑΙ ΤΗ ΜΑΥΡΗ ΘΑΛΑΣΣΑ, ΚΑΘΩΣ ΚΑΙ ΣΤΗ ΒΟΡΕΙΟΔΥΤΙΚΗ ΑΦΡΙΚΗ ΜΕΧΡΙ ΤΗ ΣΕΝΕΓΑΛΗ. ΣΗΜΕΡΑ ΕΧΕΙ ΜΕΙΝΕΙ ΣΕ ΛΙΓΕΣ ΜΟΝΟ ΠΕΡΙΟΧΕΣ.



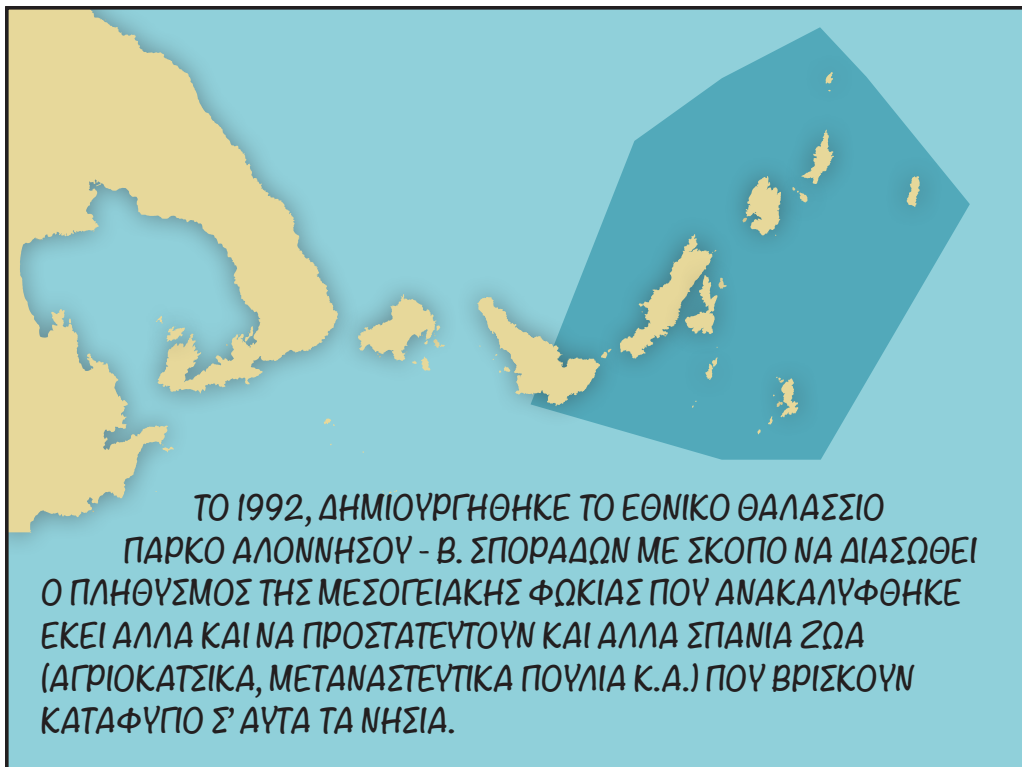
ΥΠΟΛΟΓΙΖΕΤΑΙ
ΟΤΙ ΣΥΝΟΛΙΚΑ ΕΧΟΥΜΕ ΑΠΟΜΕΙΝΕΙ
ΛΙΓΟΤΕΡΕΣ ΑΠΟ 1000. ΑΥΤΗ ΤΗ ΣΤΙΓΜΗ ΟΙ
ΠΙΟ ΠΟΛΛΕΣ ΒΡΙΣΚΟΜΑΣΤΕ ΣΤΗΝ ΕΛΛΑΔΑ
ΚΑΙ ΙΣΩΣ ΕΙΝΑΙ Η ΜΟΝΗ ΧΩΡΑ ΠΟΥ ΜΠΟΡΕΙ
ΝΑ ΜΑΣ ΒΟΗΘΗΣΕΙ ΝΑ ΑΝΑΚΑΜΨΕΙ
Ο ΠΛΗΘΥΣΜΟΣ ΜΑΣ.

ΣΤΗ ΔΙΑΡΚΕΙΑ ΑΥΤΟΥ ΤΟΥ ΑΙΩΝΑ ΟΙ ΑΚΤΕΣ
ΤΩΝ ΜΕΣΟΓΕΙΑΚΩΝ ΧΩΡΩΝ ΕΓΙΝΑΝ ΠΟΛΥ
ΠΥΚΝΟΚΑΤΟΙΚΗΜΕΝΕΣ ΚΑΙ ΟΙ ΦΩΚΙΕΣ
ΑΡΧΙΣΑΝ ΣΙΓΑ-ΣΙΓΑ ΝΑ ΤΙΣ ΕΓΚΑΤΑΛΕΙΠΟΥΝ.

ΠΑΛΙΑ
ΕΞΑΠΛΩΣΗ

ΜΕΡΗ ΠΟΥ
ΕΧΟΥΝ ΑΚΟΜΑ ΦΩΚΙΕΣ





ΠΑΛΙΑ ΠΙΣΤΕΥΑΝ ΟΤΙ ΤΟ ΔΕΡΜΑ ΚΑΙ ΤΟ ΛΙΠΟΣ ΤΗΣ ΦΩΚΙΑΣ ΗΤΑΝ ΘΑΥΜΑΤΟΥΡΓΑ. ΓΙΑ ΠΑΡΑΔΕΙΓΜΑ, ΤΟΝ ΠΕΡΑΣΜΕΝΟ ΑΙΩΝΑ, ΟΤΑΝ ΜΙΑ ΓΥΝΑΙΚΑ ΕΙΧΕ ΔΥΣΚΟΛΙΕΣ ΣΤΗ ΓΕΝΝΑ ΤΗΝ ΕΒΑΖΑΝ ΠΑΝΩ Σ' ΕΝΑ ΔΕΡΜΑ ΦΩΚΙΑΣ.



Η ΦΩΚΙΑ ΖΕΙ ΣΤΗΝ ΙΔΙΑ ΘΑΛΑΣΣΑ ΠΟΥ ΓΕΝΝΗΘΗΚΕ ΚΑΙ Ο ΕΛΛΗΝΙΚΟΣ ΠΟΛΙΤΙΣΜΟΣ.

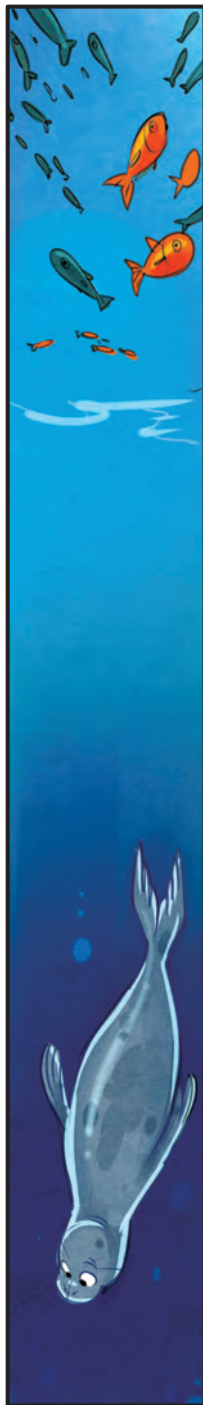
Γ' ΑΥΤΟ ΥΠΑΡΧΟΥΝ ΠΟΛΛΕΣ ΑΝΑΦΟΡΕΣ ΣΤΗΝ ΕΛΛΗΝΙΚΗ ΜΥΘΟΛΟΓΙΑ ΚΑΙ ΙΣΤΟΡΙΑ.

Ο ΟΜΗΡΟΣ ΑΝΑΦΕΡΕΙ ΤΙΣ ΦΩΚΙΕΣ ΣΤΗΝ ΟΔΥΣΣΕΙΑ: Ο ΜΕΝΕΛΑΟΣ ΜΕΤΑΜΦΙΕΣΤΗΚΕ ΣΕ ΦΩΚΙΑ ΓΙΑ ΝΑ ΠΛΗΣΙΑΣΕΙ ΤΟΝ ΠΡΩΤΕΑ ΚΑΙ Ν' ΑΚΟΥΣΕΙ ΤΑ ΜΥΣΤΙΚΑ ΤΟΥ.



ΕΧΟΥΝ ΒΡΕΘΕΙ ΑΡΧΑΙΑ ΝΟΜΙΣΜΑΤΑ ΤΟΥ 500 Π.Χ. ΜΕ ΠΑΡΑΣΤΑΣΗ ΦΩΚΙΑΣ ΚΑΘΩΣ ΚΑΙ ΑΠΕΙΚΟΝΙΣΕΙΣ ΣΕ ΑΜΦΟΡΕΙΣ. Η ΦΩΚΙΑ ΣΤΗ ΜΥΘΟΛΟΓΙΑ ΗΤΑΝ ΥΠΟ ΤΗΝ ΠΡΟΣΤΑΣΙΑ ΤΟΥ ΠΟΣΕΙΔΩΝΑ ΚΑΙ ΤΟΥ ΑΠΟΛΛΩΝΑ.





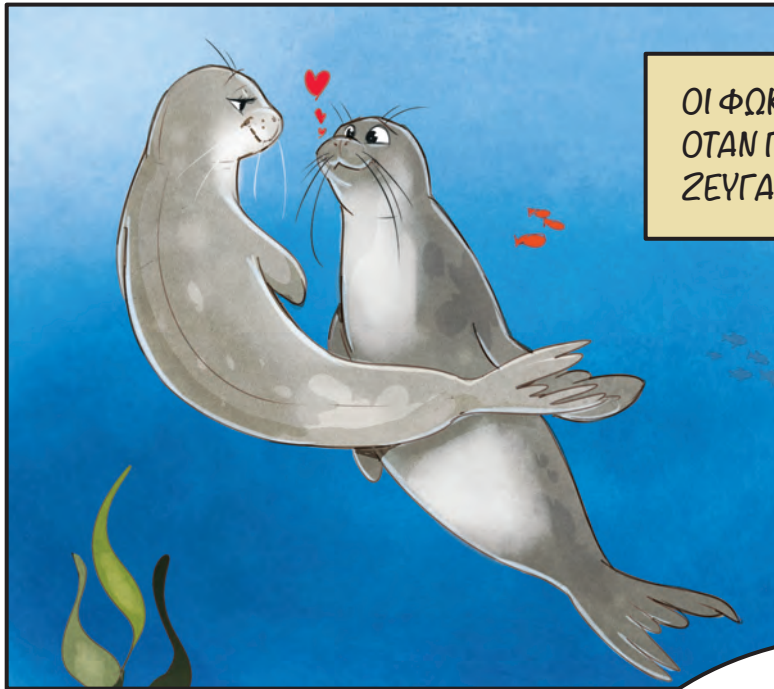
ΟΙ ΦΩΚΙΕΣ ΚΥΝΗΓΟΥΝ ΨΑΡΙΑ ΚΑΙ ΧΤΑΠΟΔΙΑ ΚΟΛΥΜΠΩΝΤΑΣ ΚΑΤΩ ΑΠΟ ΤΟ ΝΕΡΟ ΜΕ ΓΡΗΓΟΡΑΔΑ ΧΑΡΗ ΣΤΑ ΔΥΝΑΤΑ ΠΤΕΡΥΓΙΑ ΤΟΥΣ ΚΑΙ ΣΤΗΝ ΕΥΚΙΝΗΣΙΑ ΟΛΟΥ ΤΟΥ ΣΩΜΑΤΟΣ ΤΟΥΣ. ΕΧΟΥΝ ΠΝΕΥΜΟΝΕΣ ΟΠΩΣ ΟΛΑ ΤΑ ΘΗΛΑΣΤΙΚΑ. ΜΠΟΡΟΥΝ ΝΑ ΜΕΙΝΟΥΝ ΚΑΤΩ ΑΠΟ ΤΟ ΝΕΡΟ ΣΧΕΔΟΝ ΕΙΚΟΣΙ ΛΕΠΤΑ ΚΑΙ ΜΠΟΡΟΥΝ ΝΑ ΚΑΤΑΔΥΘΟΥΝ ΜΕΧΡΙ 200 ΜΕΤΡΑ ΒΑΘΟΣ, ΙΣΩΣ ΚΑΙ ΠΕΡΙΣΣΟΤΕΡΟ.



ΤΗΝ ΩΡΑ ΤΗΣ ΒΟΥΤΙΑΣ ΚΛΕΙΝΟΥΝ ΤΑ ΡΟΥΘΟΥΝΙΑ ΤΟΥΣ ΓΙΑ ΝΑ ΜΗΝ ΜΠΑΙΝΕΙ ΝΕΡΟ.



ΑΝΤΙ ΓΙΑ ΕΞΩΤΕΡΙΚΑ ΑΥΤΙΑ ΕΧΟΥΝ ΔΥΟ ΜΙΚΡΑ ΑΝΟΙΓΜΑΤΑ ΚΑΙ ΑΚΟΥΝΕ ΠΟΛΥ ΚΑΛΑ. Η ΟΡΑΣΗ ΤΟΥΣ ΕΙΝΑΙ ΠΟΛΥ ΚΑΛΗ ΜΕΣΑ ΣΤΟ ΝΕΡΟ ΑΛΛΑ ΣΤΟΝ ΑΕΡΑ ΔΕΝ ΒΛΕΠΟΥΝ ΤΟΣΟ ΚΑΛΑ.



ΟΙ ΦΩΚΙΕΣ ΑΡΧΙΖΟΥΝ Ν' ΑΝΑΠΑΡΑΓΟΝΤΑΙ
ΟΤΑΝ ΓΙΝΟΥΝ 4-5 ΧΡΟΝΩΝ ΚΑΙ ΤΟ
ΖΕΥΓΑΡΩΜΑ ΓΙΝΕΤΑΙ ΜΕΣΑ ΣΤΟ ΝΕΡΟ.

Η ΕΓΚΥΜΟΣΥΝΗ ΤΟΥΣ ΚΡΑΤΑΕΙ
ΠΕΡΙΠΟΥ 10 ΜΗΝΕΣ ΚΑΙ ΣΥΝΗΘΩΣ
ΓΕΝΝΙΕΤΑΙ ΕΝΑ ΜΟΝΟ ΜΙΚΡΟ ΚΑΘΕ
ΦΟΡΑ. ΓΕΝΝΟΥΝ ΣΥΝΗΘΩΣ ΠΡΟΣ
ΤΟ ΤΕΛΟΣ ΤΟΥ ΚΑΛΟΚΑΙΡΙΟΥ ΚΑΙ
ΚΥΡΙΩΣ ΤΟ ΦΘΙΝΟΠΩΡΟ.



ΤΟ ΝΕΟΓΕΝΝΗΤΟ
ΖΥΓΙΖΕΙ 15-18 ΚΙΛΑ
ΚΑΙ ΕΧΕΙ ΜΗΚΟΣ ΓΥΡΩ
ΣΤΟ 1 ΜΕΤΡΟ. ΞΕΚΙΝΑ ΝΑ
ΚΟΛΥΜΠΑΕΙ ΑΠΟ ΤΙΣ
ΠΡΩΤΕΣ ΜΕΡΕΣ ΤΗΣ
ΖΩΗΣ ΤΟΥ.
ΓΕΝΝΙΕΤΑΙ ΜΕ ΜΑΥΡΟ
ΚΑΙ ΧΝΟΥΔΩΤΟ ΤΡΙΧΩΜΑ
ΠΟΥ ΟΝΟΜΑΖΕΤΑΙ
ΛΑΝΥΓΟ ΚΑΙ ΣΕ ΠΕΡΙΠΟΥ
2 ΜΗΝΕΣ ΤΟ ΤΡΙΧΩΜΑ ΤΟΥ
ΑΛΛΑΖΕΙ ΣΕ ΣΤΙΛΠΝΟ
ΓΚΡΙ ΧΡΩΜΑ.

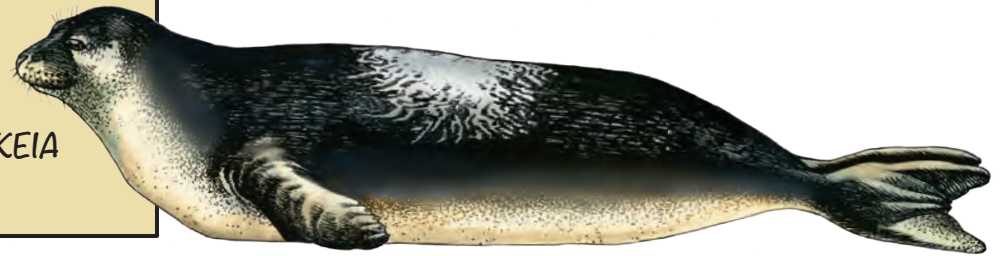


ΤΟ ΜΙΚΡΟ ΘΗΛΑΖΕΙ ΣΧΕΔΟΝ
3 ΜΗΝΕΣ. ΜΕΤΑ ΣΙΓΑ ΣΙΓΑ
ΑΡΧΙΖΕΙ ΝΑ ΠΙΑΝΕΙ ΜΟΝΟ ΤΟΥ
ΤΗΝ ΤΡΟΦΗ ΤΟΥ.

ΟΙ ΕΝΗΛΙΚΕΣ ΑΡΣΕΝΙΚΕΣ ΦΩΚΙΕΣ ΕΧΟΥΝ ΜΗΚΟΣ ΠΕΡΙΠΟΥ 2,5 ΜΕΤΡΑ, ΕΧΟΥΝ ΜΑΥΡΟ ΤΡΙΧΩΜΑ ΚΑΙ ΕΝΑ ΛΕΥΚΟ «ΜΠΑΛΩΜΑ» ΣΤΗΝ ΚΟΙΛΙΑ ΤΟΥΣ. ΕΧΟΥΝ ΣΥΧΝΑ ΟΥΛΕΣ ΣΤΑ ΠΙΣΩ ΠΤΕΡΥΓΙΑ ΚΑΙ ΣΤΟ ΛΑΙΜΟ ΤΟΥΣ, ΟΙ ΟΠΟΙΕΣ ΠΡΟΕΡΧΟΝΤΑΙ ΑΠΟ ΑΠΟ ΚΑΥΓΑΔΕΣ ΜΕ ΑΛΛΑ ΑΡΣΕΝΙΚΑ.



ΟΙ ΕΝΗΛΙΚΕΣ ΘΗΛΥΚΕΣ ΦΩΚΙΕΣ ΕΙΝΑΙ ΛΙΓΟ ΜΙΚΡΟΤΕΡΕΣ ΚΑΙ ΕΙΝΑΙ ΓΚΡΙΖΕΣ ΜΕ ΠΙΟ ΑΝΟΙΧΤΟΧΡΩΜΗ ΚΟΙΛΙΑ. ΣΥΧΝΑ ΕΧΟΥΝ ΑΡΚΕΤΕΣ ΟΥΛΕΣ ΣΤΗΝ ΠΛΑΤΗ ΤΟΥΣ, ΟΙ ΟΠΟΙΕΣ ΠΡΟΕΡΧΟΝΤΑΙ ΑΠΟ ΤΑ ΧΑΙΔΕΥΤΙΚΑ ΔΑΓΚΩΜΑΤΑ ΤΩΝ ΑΡΣΕΝΙΚΩΝ ΚΑΤΑ ΤΗ ΔΙΑΡΚΕΙΑ ΤΟΥ ΖΕΥΓΑΡΩΜΑΤΟΣ.



ΟΙ ΝΕΑΡΕΣ ΦΩΚΙΕΣ ΕΙΝΑΙ ΜΙΚΡΟΤΕΡΕΣ ΑΠΟ 2 ΜΕΤΡΑ ΚΑΙ ΓΚΡΙΖΕΣ ΜΕ ΠΙΟ ΑΝΟΙΧΤΟΧΡΩΜΗ ΚΟΙΛΙΑ. ΔΕΝ ΥΠΑΡΧΟΥΝ ΔΙΑΦΟΡΕΣ ΣΤΟΝ ΧΡΩΜΑΤΙΣΜΟ ΜΕΤΑΞΥ ΘΗΛΥΚΩΝ ΚΑΙ ΑΡΣΕΝΙΚΩΝ ΝΕΑΡΩΝ ΦΩΚΩΝ.

ΤΑ ΑΡΣΕΝΙΚΑ ΝΕΟΓΕΝΝΗΤΑ ΦΩΚΑΚΙΑ ΞΕΧΩΡΙΖΟΥΝ ΑΠΟ ΤΑ ΘΗΛΥΚΑ ΑΠΟ ΤΟ ΔΙΑΦΟΡΕΤΙΚΟ ΣΧΗΜΑ ΣΤΟ «ΜΠΑΛΩΜΑ» ΣΤΗΝ ΚΟΙΛΙΑ ΤΟΥΣ. ΚΑΤΑ ΤΗΝ ΕΝΗΛΙΚΙΩΣΗ ΜΑΣ ΑΛΛΑΖΟΥΜΕ ΕΝΤΕΛΩΣ ΑΝΑΛΟΓΑ ΜΕ ΤΟ ΦΥΛΛΟ ΜΑΣ ΚΑΙ ΑΠΟ ΔΙΑΦΟΡΑ ΧΑΡΑΚΤΗΡΙΣΤΙΚΑ!

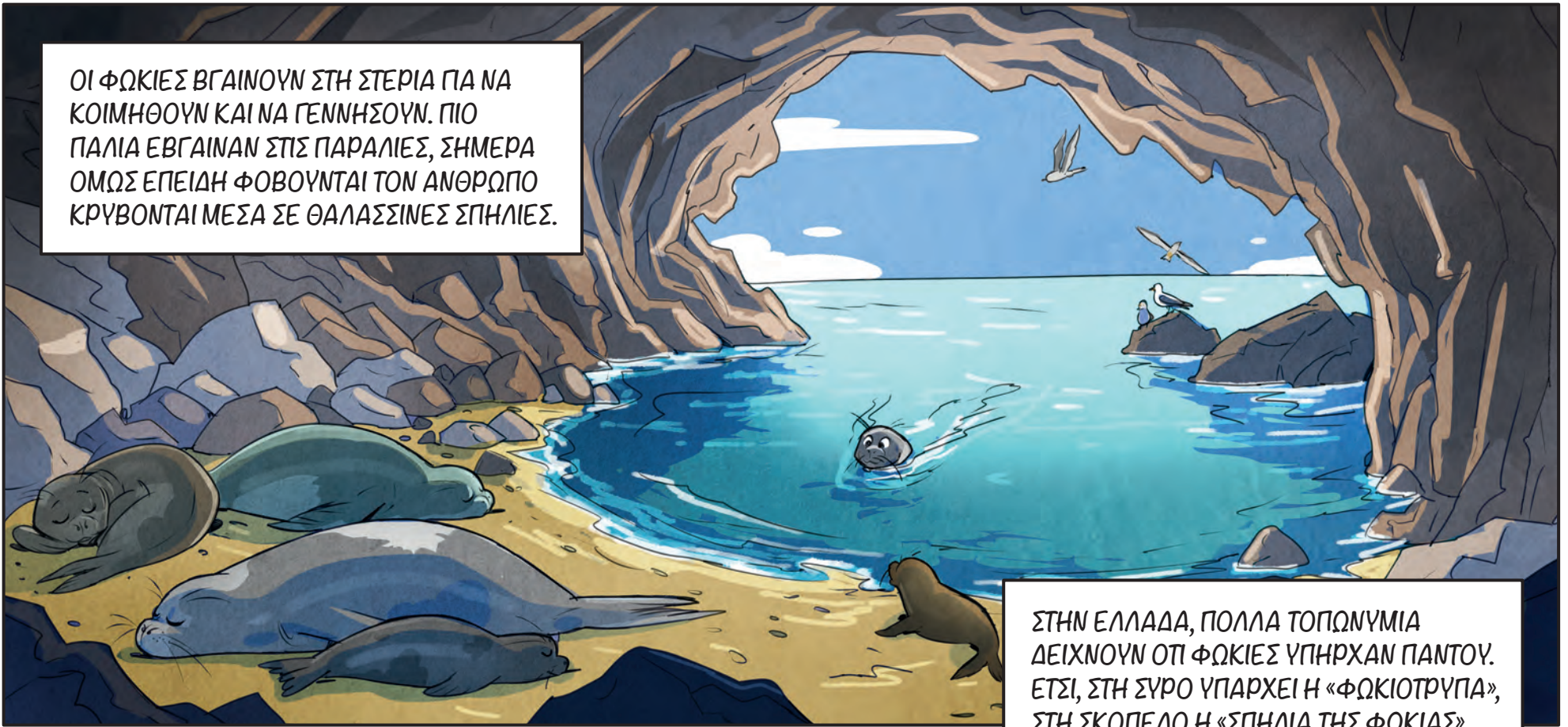
ΑΓΟΡΙ



ΚΟΡΙΤΣΙ



ΟΙ ΦΩΚΙΕΣ ΒΓΑΙΝΟΥΝ ΣΤΗ ΣΤΕΡΙΑ ΓΙΑ ΝΑ ΚΟΙΜΗΘΟΥΝ ΚΑΙ ΝΑ ΓΕΝΝΗΣΟΥΝ. ΠΙΟ ΠΑΛΙΑ ΕΒΓΑΙΝΑΝ ΣΤΙΣ ΠΑΡΑΛΙΕΣ, ΣΗΜΕΡΑ ΟΜΩΣ ΕΠΕΙΔΗ ΦΟΒΟΥΝΤΑΙ ΤΟΝ ΑΝΘΡΩΠΟ ΚΡΥΒΟΝΤΑΙ ΜΕΣΑ ΣΕ ΘΑΛΑΣΣΙΝΕΣ ΣΠΗΛΙΕΣ.

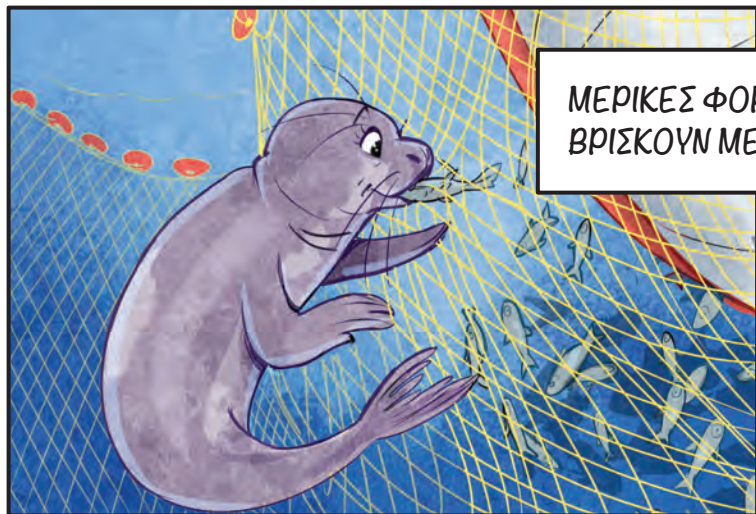


ΣΤΗΝ ΕΛΛΑΔΑ, ΠΟΛΛΑ ΤΟΠΩΝΥΜΙΑ ΔΕΙΧΝΟΥΝ ΟΤΙ ΦΩΚΙΕΣ ΥΠΗΡΧΑΝ ΠΑΝΤΟΥ. ΕΤΣΙ, ΣΤΗ ΣΥΡΟ ΥΠΑΡΧΕΙ Η «ΦΩΚΙΟΤΡΥΠΑ», ΣΤΗ ΣΚΟΠΕΛΟ Η «ΣΠΗΛΙΑ ΤΗΣ ΦΩΚΙΑΣ», ΣΤΗΝ ΚΑΣΟ ΟΙ «ΦΩΚΟΚΑΜΑΡΕΣ» Κ.Α.



ΠΟΛΛΕΣ ΦΟΡΕΣ ΧΡΗΣΙΜΟΠΟΙΟΥΝ ΣΠΗΛΙΕΣ ΠΟΥ ΕΧΟΥΝ ΥΠΟΒΡΥΧΙΑ ΕΙΣΟΔΟ ΠΑΤΙ Ο ΑΝΘΡΩΠΟΣ ΔΕΝ ΜΠΟΡΕΙ ΝΑ ΤΙΣ ΑΝΑΚΑΛΥΨΕΙ ΕΥΚΟΛΑ ΚΑΙ ΕΤΣΙ ΕΚΕΙ ΕΙΝΑΙ ΠΙΟ ΠΡΟΣΤΑΤΕΥΜΕΝΕΣ.

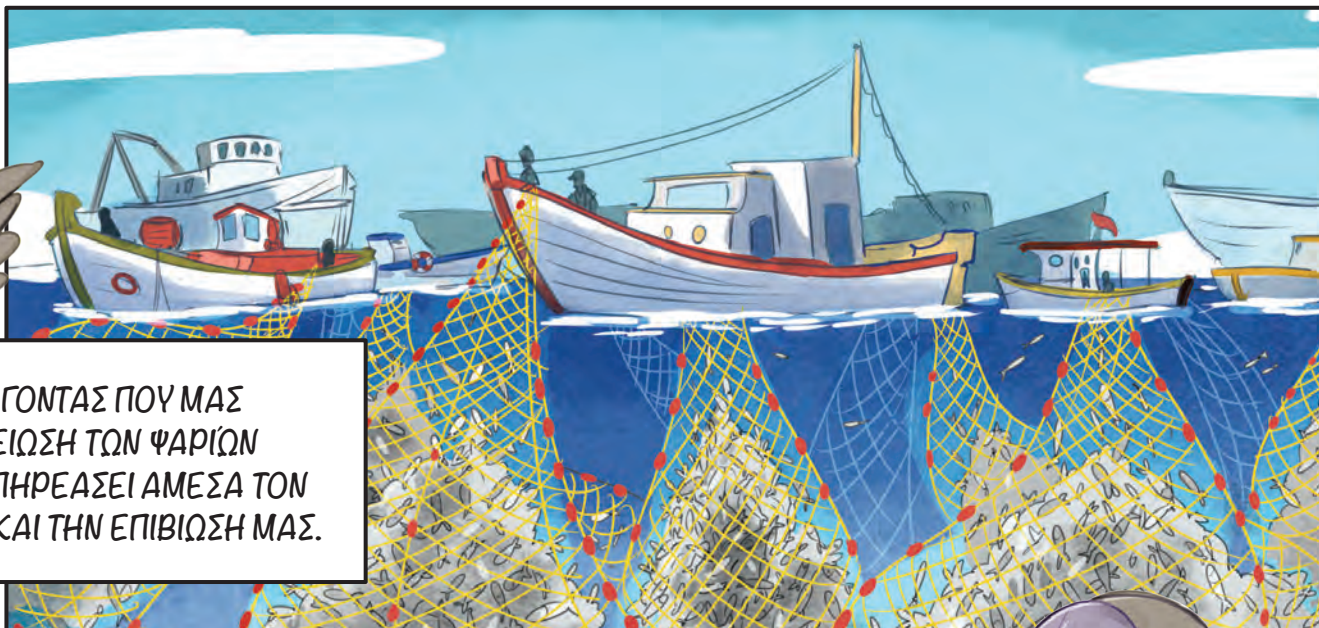




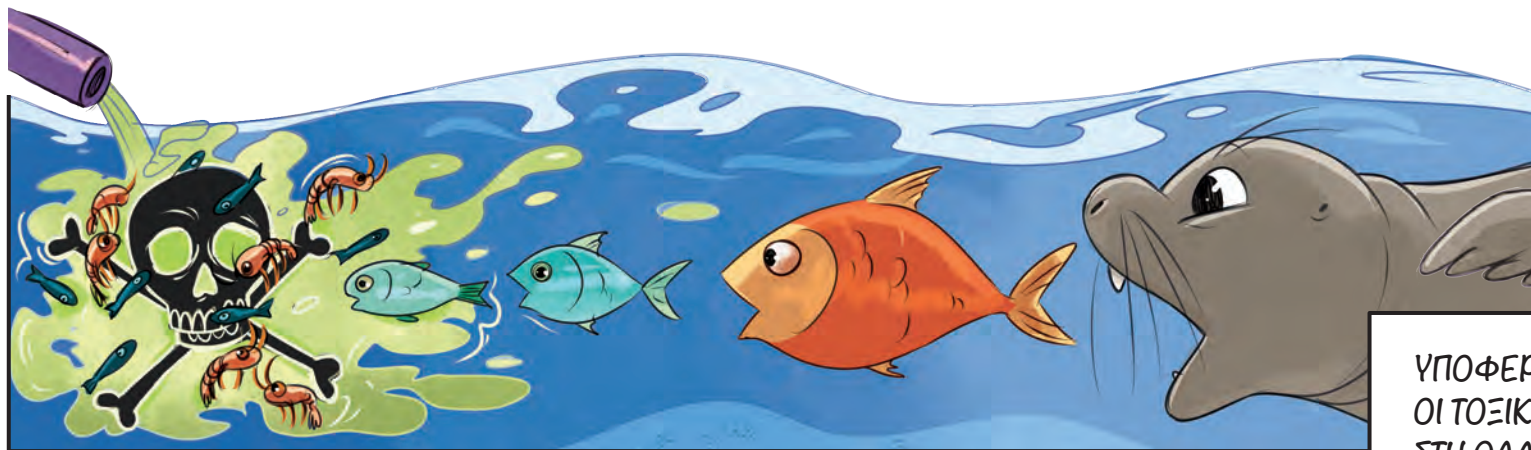
ΜΕΡΙΚΕΣ ΦΟΡΕΣ ΟΙ ΦΩΚΙΕΣ ΠΑΙΡΝΟΥΝ ΤΑ ΨΑΡΙΑ ΠΟΥ ΒΡΙΣΚΟΥΝ ΜΕΣΑ ΣΤΑ ΔΙΧΤΥΑ ΠΡΟΚΑΛΩΝΤΑΣ ΖΗΜΙΕΣ.



ΠΑΛΑΙΟΤΕΡΑ, ΟΙ ΨΑΡΑΔΕΣ ΚΥΝΗΓΟΥΣΑΝ ΤΙΣ ΦΩΚΙΕΣ ΓΙΑ ΝΑ ΜΗΝ ΤΟΥΣ ΧΑΛΑΝΕ ΤΑ ΔΙΧΤΥΑ. ΜΕΓΑΛΟ ΚΙΝΔΥΝΟ ΕΙΔΙΚΑ ΓΙΑ ΤΙΣ ΝΕΑΡΕΣ ΦΩΚΙΕΣ ΑΠΟΤΕΛΕΙ ΤΟ ΜΠΛΕΞΙΜΟ ΤΟΥΣ ΣΕ ΔΙΧΤΥΑ. ΠΛΕΟΝ ΟΜΩΣ, ΟΙ ΠΕΡΙΣΣΟΤΕΡΟΙ ΨΑΡΑΔΕΣ ΕΧΟΥΝ ΚΑΤΑΛΑΒΕΙ ΠΟΣΟ ΣΗΜΑΝΤΙΚΕΣ ΕΙΝΑΙ ΟΙ ΦΩΚΙΕΣ ΓΙΑ ΜΙΑ ΥΓΗ ΚΑΙ ΠΛΟΥΣΙΑ ΘΑΛΑΣΣΑ ΚΑΙ ΠΟΛΛΕΣ ΦΟΡΕΣ ΣΥΜΒΑΛΛΟΥΝ ΣΤΗΝ ΠΡΟΣΤΑΣΙΑ ΤΟΥΣ, ΟΠΩΣ ΜΕ ΤΟ ΝΑ ΤΙΣ ΑΠΕΛΕΥΘΕΡΩΝΟΥΝ ΑΝ ΤΥΧΟΝ ΠΙΑΣΤΟΥΝ ΣΤΑ ΔΙΧΤΥΑ ΤΟΥΣ.



Η ΥΠΕΡΑΛΙΕΥΣΗ ΕΙΝΑΙ ΑΚΟΜΑ ΕΝΑΣ ΠΑΡΑΓΟΝΤΑΣ ΠΟΥ ΜΑΣ ΕΠΗΡΕΑΖΕΙ ΑΡΝΗΤΙΚΑ. Η ΥΠΕΡΒΟΛΙΚΗ ΜΕΙΩΣΗ ΤΩΝ ΨΑΡΙΩΝ ΔΗΛΑΔΗ ΤΗΣ ΤΡΟΦΗΣ ΜΑΣ, ΜΠΟΡΕΙ ΝΑ ΕΠΗΡΕΑΖΕΙ ΑΜΕΣΑ ΤΟΝ ΡΥΘΜΟ ΑΝΑΠΤΥΞΗΣ, ΤΗΝ ΑΝΑΠΑΡΑΓΩΓΗ ΚΑΙ ΤΗΝ ΕΠΙΒΙΩΣΗ ΜΑΣ.



ΥΠΟΦΕΡΟΥΜΕ ΑΠΟ ΤΗ ΡΥΠΑΝΣΗ. ΟΙ ΤΟΞΙΚΕΣ ΟΥΣΙΕΣ ΠΟΥ ΠΕΦΤΟΥΝ ΣΤΗ ΘΑΛΑΣΣΑ ΡΥΠΑΙΝΟΥΝ ΤΑ ΨΑΡΙΑ ΠΟΥ ΤΡΩΓΟΝΤΑΙ ΑΠΟ ΜΕΓΑΛΥΤΕΡΑ ΨΑΡΙΑ ΚΑΙ ΕΤΣΙ ΕΜΕΙΣ ΠΟΥ ΒΡΙΣΚΟΜΑΣΤΕ ΣΤΗΝ ΚΟΡΥΦΗ ΤΗΣ ΤΡΟΦΙΚΗΣ ΑΛΥΣΙΔΑΣ ΜΑΖΕΥΟΥΜΕ ΟΛΕΣ ΤΙΣ ΤΟΞΙΚΕΣ ΟΥΣΙΕΣ ΣΤΟΝ ΟΡΓΑΝΙΣΜΟ ΜΑΣ.

ΟΙ ΜΕΣΟΓΕΙΑΚΕΣ ΦΩΚΙΕΣ ΖΟΥΝ ΣΤΗΝ ΙΔΙΑ ΘΑΛΑΣΣΑ ΜΕ ΜΑΣ. ΟΤΑΝ ΚΙΝΔΥΝΕΥΟΥΝ ΑΥΤΕΣ ΑΠΟ ΤΗ ΜΟΛΥΝΣΗ ΚΑΙ ΤΗ ΡΥΠΑΝΣΗ ΣΗΜΑΙΝΕΙ ΠΩΣ ΚΙΝΔΥΝΕΥΟΥΜΕ ΚΑΙ ΕΜΕΙΣ ΟΙ ΑΝΘΡΩΠΟΙ. ΕΝΑΣ ΤΟΠΟΣ ΟΠΟΥ ΜΠΟΡΟΥΝ ΝΑ ΖΗΣΟΥΝ ΟΙ ΦΩΚΙΕΣ ΕΙΝΑΙ ΕΝΑΣ ΤΟΠΟΣ ΟΠΟΥ ΜΠΟΡΕΙ ΝΑ ΖΗΣΕΙ ΟΛΗ Η ΧΛΩΡΙΔΑ ΚΑΙ Η ΠΑΝΙΔΑ ΤΗΣ ΜΕΣΟΓΕΙΟΥ.

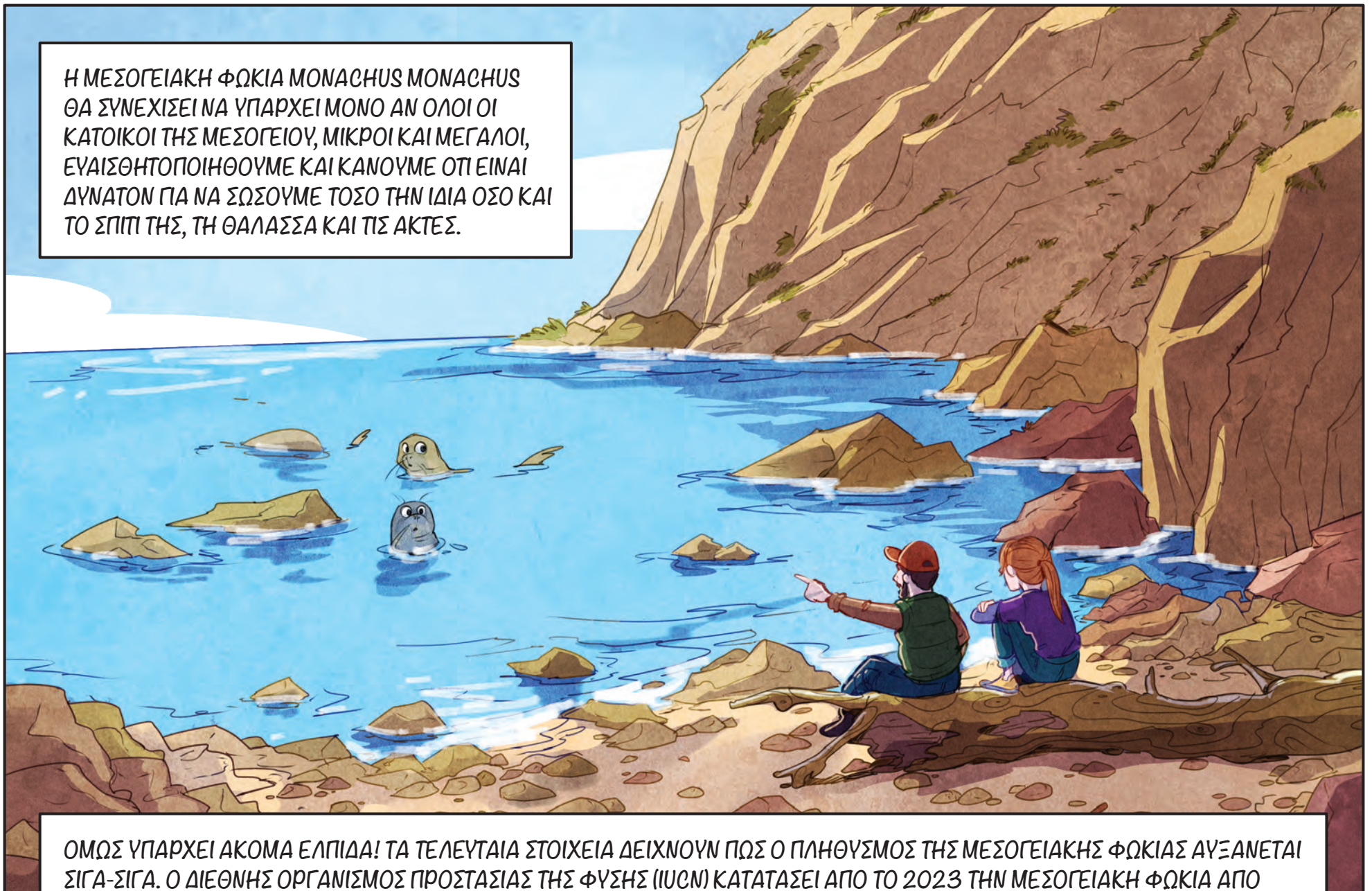
ΤΟ ΣΗΜΑΝΤΙΚΟΤΕΡΟ ΙΣΩΣ ΠΡΟΒΛΗΜΑ ΓΙΑ ΤΗ ΦΩΚΙΑ ΕΙΝΑΙ Η ΟΛΟΕΝΑ ΑΥΞΑΝΟΜΕΝΗ ΑΝΘΡΩΠΙΝΗ ΔΡΑΣΤΗΡΙΟΤΗΤΑ ΚΟΝΤΑ ΣΤΟ ΠΕΡΙΒΑΛΛΟΝ ΠΟΥ ΖΕΙ. ΑΥΤΟ ΣΙΓΑ ΣΙΓΑ ΚΑΤΑΣΤΡΕΦΕΤΑΙ ΚΑΙ ΜΕΙΩΝΟΝΤΑΙ ΤΑ ΜΕΡΗ ΣΤΑ ΟΠΟΙΑ ΖΕΙ Η ΦΩΚΙΑ ΚΑΙ ΜΕΓΑΛΩΝΕΙ ΤΑ ΜΩΡΑ ΤΗΣ. ΕΠΙΣΗΣ, ΟΙ ΑΝΘΡΩΠΟΙ ΕΠΙΣΚΕΠΤΟΝΤΑΙ ΤΙΣ ΣΠΗΛΙΕΣ ΣΤΙΣ ΟΠΟΙΕΣ ΟΙ ΦΩΚΙΕΣ ΓΕΝΝΟΥΝ ΤΑ ΜΩΡΑ ΤΟΥΣ, ΜΕ ΑΠΟΤΕΛΕΣΜΑ ΟΙ ΜΑΜΑΔΕΣ ΝΑ ΤΡΟΜΑΖΟΥΝ ΚΑΙ ΠΟΛΛΕΣ ΦΟΡΕΣ ΝΑ ΤΑ ΕΓΚΑΤΑΛΕΙΠΟΥΝ.

ΣΗΜΕΡΑ, Η ΣΤΑΣΗ ΤΩΝ ΑΝΘΡΩΠΩΝ ΑΠΕΝΑΝΤΙ ΜΑΣ ΕΧΕΙ ΑΡΧΙΣΕΙ ΝΑ ΑΛΛΑΖΕΙ. ΟΛΟ ΚΑΙ ΠΙΟ ΠΟΛΛΟΙ ΜΑΘΑΙΝΟΥΝ ΚΑΙ ΕΝΔΙΑΦΕΡΟΝΤΑΙ ΓΙΑ ΜΑΣ ΚΑΙ ΟΙ ΜΕΣΟΓΕΙΑΚΕΣ ΧΩΡΕΣ ΕΧΟΥΝ ΦΤΙΑΞΕΙ ΑΥΣΤΗΡΟΥΣ ΝΟΜΟΥΣ ΠΟΥ ΜΑΣ ΠΡΟΣΤΑΤΕΥΟΥΝ.



ΤΟ ΠΡΩΤΟ ΚΑΙ ΠΙΟ ΣΗΜΑΝΤΙΚΟ ΠΡΑΓΜΑ ΠΟΥ ΠΡΕΠΕΙ ΝΑ ΓΙΝΕΙ ΕΙΝΑΙ ΝΑ ΑΦΗΣΟΥΝ ΟΙ ΑΝΘΡΩΠΟΙ ΤΙΣ ΦΩΚΙΕΣ ΝΑ ΖΗΣΟΥΝ ΗΣΥΧΑ ΣΤΟ ΦΥΣΙΚΟ ΤΟΥΣ ΠΕΡΙΒΑΛΛΟΝ. ΑΥΤΟ ΘΑ ΜΠΟΡΟΥΣΑΝ ΝΑ ΤΟ ΠΕΤΥΧΟΥΝ ΜΕ ΤΟ ΝΑ ΠΡΟΣΤΑΤΕΨΟΥΝ ΜΕΓΑΛΕΣ ΠΕΡΙΟΧΕΣ ΜΕ ΚΑΘΑΡΑ ΝΕΡΑ ΟΠΟΥ ΖΟΥΝ ΑΚΟΜΑ ΦΩΚΙΕΣ ΓΙΑ ΝΑ ΜΠΟΡΕΣΟΥΝ ΑΥΤΑ ΤΑ ΟΜΟΡΦΑ ΚΑΙ ΕΞΥΓΝΑ ΘΗΛΑΣΤΙΚΑ ΝΑ ΑΥΞΗΘΟΥΝ ΚΑΙ ΝΑ ΕΠΙΣΤΡΕΨΟΥΝ ΣΤΑ ΜΕΡΗ ΠΟΥ ΖΟΥΣΑΝ ΚΑΙ ΠΙΟ ΠΑΛΙΑ.

Η ΜΕΣΟΓΕΙΑΚΗ ΦΩΚΙΑ ΜΟΝΑΧΟΥΣ ΜΟΝΑΧΟΥΣ
ΘΑ ΣΥΝΕΧΙΣΕΙ ΝΑ ΥΠΑΡΧΕΙ ΜΟΝΟ ΑΝ ΟΛΟΙ ΟΙ
ΚΑΤΟΙΚΟΙ ΤΗΣ ΜΕΣΟΓΕΙΟΥ, ΜΙΚΡΟΙ ΚΑΙ ΜΕΓΑΛΟΙ,
ΕΥΑΙΣΘΗΤΟΠΟΙΗΘΟΥΜΕ ΚΑΙ ΚΑΝΟΥΜΕ ΟΤΙ ΕΙΝΑΙ
ΔΥΝΑΤΟΝ ΓΙΑ ΝΑ ΣΩΣΟΥΜΕ ΤΟΣΟ ΤΗΝ ΙΔΙΑ ΟΣΟ ΚΑΙ
ΤΟ ΣΠΙΤΙ ΤΗΣ, ΤΗ ΘΑΛΑΣΣΑ ΚΑΙ ΤΙΣ ΑΚΤΕΣ.



ΟΜΩΣ ΥΠΑΡΧΕΙ ΑΚΟΜΑ ΕΛΠΙΔΑ! ΤΑ ΤΕΛΕΥΤΑΙΑ ΣΤΟΙΧΕΙΑ ΔΕΙΧΝΟΥΝ ΠΩΣ Ο ΠΛΗΘΥΣΜΟΣ ΤΗΣ ΜΕΣΟΓΕΙΑΚΗΣ ΦΩΚΙΑΣ ΑΥΞΑΝΕΤΑΙ
ΣΙΓΑ-ΣΙΓΑ. Ο ΔΙΕΘΝΗΣ ΟΡΓΑΝΙΣΜΟΣ ΠΡΟΣΤΑΣΙΑΣ ΤΗΣ ΦΥΣΗΣ (IUCN) ΚΑΤΑΤΑΣΕΙ ΑΠΟ ΤΟ 2023 ΤΗΝ ΜΕΣΟΓΕΙΑΚΗ ΦΩΚΙΑ ΑΠΟ
ΚΙΝΔΥΝΕΥΟΝ ΕΙΔΟΣ (ENDANGERED) ΠΟΥ ΕΙΧΕ ΧΑΡΑΚΤΗΡΙΣΤΕΙ ΤΟ 2016 ΣΕ ΤΡΩΤΟ (VULNERABLE)! ΑΝ ΚΑΙ Ο ΚΙΝΔΥΝΟΣ ΔΕΝ ΕΧΕΙ
ΠΕΡΑΣΕΙ, ΑΥΤΟ ΕΙΝΑΙ ΕΝΑ ΤΕΡΑΣΤΙΟ ΘΕΤΙΚΟ ΒΗΜΑ ΓΙΑ ΤΗΝ ΠΡΟΣΤΑΣΙΑ ΤΗΣ ΜΕΣΟΓΕΙΑΚΗΣ ΦΩΚΙΑΣ.

ΚΕΙΜΕΝΑ: ΚΙΜΩΝ ΚΟΕΜΤΖΟΠΟΥΛΟΣ, ΟΔΥΣΣΕΑΣ ΠΑΞΙΝΟΣ
ΣΚΙΤΣΑ: ΑΓΓΕΛΙΚΗ ΣΑΛΑΜΑΛΙΚΗ
ΓΡΑΦΙΣΤΙΚΟΣ ΣΧΕΔΙΑΣΜΟΣ: ΜΑΡΙΑ ΖΑΧΑΡΙΟΥΔΑΚΗ
ΧΑΡΤΕΣ: ΚΙΜΩΝ ΚΟΕΜΤΖΟΠΟΥΛΟΣ, ΟΔΥΣΣΕΑΣ ΠΑΞΙΝΟΣ

ΒΑΣΙΣΜΕΝΟ ΣΤΟ ΙΣΠΑΝΙΚΟ ΕΝΤΥΠΟ ΜΕ ΤΗΝ ΑΔΕΙΑ ΤΗΣ ΚΥΒΕΡΝΗΣΗΣ ΤΩΝ ΒΑΛΕΑΡΙΔΩΝ ΝΗΣΩΝ,
Δ/ΝΣΗ ΓΕΩΡΓΙΑΣ ΚΑΙ ΑΛΙΕΙΑΣ - ΥΠΗΡΕΣΙΑ ΠΡΟΣΤΑΣΙΑΣ ΤΗΣ ΦΥΣΗΣ
ΜΟΡΦΩΤΙΚΟ ΤΜΗΜΑ ΤΗΣ ΙΣΠΑΝΙΚΗΣ ΠΡΕΣΒΕΙΑΣ: Μ ΤΟΡΡΑ Ι ΒΟΥ Μ. ΡΑΝΑΓΙΟΤΙΔΟΥ



*MOM / Εταιρεία για τη Μελέτη και Προστασία της Μεσογειακής Φώκιας
Σολωμού 18, 106 82 Αθήνα,
τηλ.: 2105222888 • fax: 2105222450
www.mom.gr • e-mail: info@mom.gr*